

УТВЕРЖДАЮ
Директор МОУ «Сетская ОШ»
Ю.А. Ядревский
Приказ № 78 от «03» апреля 2019г.

ПАСПОРТ ДОСТУПНОСТИ
объекта социальной инфраструктуры (ОСИ)
1. Общие сведения об объекте

1.1. Наименование (вид) объекта Муниципальное общеобразовательное учреждение "Сетская основная школа"

1.2. Адрес объекта 301303, Веневский район, д.Сетка, ул.Библиотечная, д.7.

1.3. Сведения о размещении объекта:

- отдельно стоящее здание 2 этажей, 794 кв.м
- часть здания _____ этажей (или на _____ этаже), _____ кв.м
- наличие прилегающего земельного участка (да, нет); 0,85 га

1.4. Год постройки здания 1979, _____ последнего капитального ремонта не проводился

1.5. Дата предстоящих плановых ремонтных работ: текущего июль-август 2018 г _____, капитального _____

Сведения об организации, расположенной на объекте

1.6. Название организации (учреждения), (полное юридическое наименование – согласно Уставу, краткое наименование) Муниципальное общеобразовательное учреждение "Сетская основная школа", МОУ "Сетская ОШ"

1.7. Юридический адрес организации (учреждения) 301303, Веневский район, д.Сетка, ул.Библиотечная, д.7.

1.8. Основание для пользования объектом (оперативное управление, аренда, собственность)

1.9. Форма собственности (государственная, негосударственная) _____

1.10. Территориальная принадлежность (федеральная, региональная, муниципальная) _____

1.11. Вышестоящая организация (наименование) комитет по социальным вопросам администрации муниципального образования Веневский район

1.12. Адрес вышестоящей организации, другие координаты 301320, г. Венев, ул. Советская, д.18

2. Характеристика деятельности организации на объекте

(по обслуживанию населения)

2.1. Сфера деятельности (здравоохранение, образование, социальная защита, физическая культура и спорт, культура, связь и информация, транспорт, жилой фонд, потребительский рынок и сфера услуг, другое)
образование

2.2. Виды оказываемых услуг реализация основных образовательных программ общего образования

2.3. Форма оказания услуг: (на объекте, с длительным пребыванием, в т.ч. проживанием, на дому, дистанционно)

2.4. Категории обслуживаемого населения по возрасту: (дети, взрослые трудоспособного возраста, пожилые; все возрастные категории)

2.5 Категории обслуживаемых инвалидов: инвалиды, передвигающиеся на коляске, инвалиды с нарушениями опорно-двигательного аппарата; нарушениями зрения, нарушениями слуха, нарушениями умственного развития

2.6. Плановая мощность: посещаемость (количество обслуживаемых в день), вместимость, пропускная способность 120 в 1 смену, количество обслуживаемых в день -29 ч.

2.7. Участие в исполнении ИПР инвалида, ребенка-инвалида (да, нет) _____ да _____

3. Состояние доступности объекта

3.1. Путь следования к объекту пассажирским транспортом

(описать маршрут движения с использованием пассажирского транспорта)

наличие адаптированного пассажирского транспорта к объекту нет

3.2. Путь к объекту от ближайшей остановки пассажирского транспорта:

3.2.1. Расстояние до объекта от остановки транспорта _____

3.2.2. Время движения пешком _____ мин

3.2.3. Наличие выделенного от проезжей части пешеходного пути (да, нет)

3.2.4. Перекрестки: нерегулируемые; регулируемые, со звуковой сигнализацией, таймером; нет

3.2.5. Информация на пути следования к объекту: акустическая, тактильная, визуальная; нет

3.2.6. Перепады высоты на пути: есть, нет (описать _____)
Их обустройство для инвалидов на коляске: да, нет

3.3. Организация доступности объекта для инвалидов – форма обслуживания*

| № п/п | Категория инвалидов (вид нарушения) | Вариант организации доступности объекта (формы обслуживания)* |
|-------|---|---|
| 1. | Все категории инвалидов и МГН | |
| | <i>в том числе инвалиды:</i> | |
| 2 | передвигающиеся на креслах-колясках | ДУ |
| 3 | с нарушениями опорно-двигательного аппарата | ДУ |
| 4 | с нарушениями зрения | А |
| 5 | с нарушениями слуха | А |
| 6 | с нарушениями умственного развития | А |

* - указывается один из вариантов: «А», «Б», «ДУ», «ВНД»

3.4. Состояние доступности основных структурно-функциональных зон

| № п/п | Основные структурно-функциональные зоны | Состояние доступности, в том числе для основных категорий инвалидов** |
|-------|--|---|
| 1 | Территория, прилегающая к зданию (участок) | ДП-В |
| 2 | Вход (входы) в здание | ДП-И (С, У, Г) |
| 3 | Путь (пути) движения внутри здания (в т.ч. пути эвакуации) | ДП-В |
| 4 | Зона целевого назначения здания (целевого посещения объекта) | ДП-В |
| 5 | Санитарно-гигиенические помещения | Организация альтернативной формы обслуживания |
| 6 | Система информации и связи (на всех зонах) | ДП-В |
| 7 | Пути движения к объекту (от остановки транспорта) | ДП-В |

** Указывается: ДП-В - доступно полностью всем; ДП-И (К, О, С, Г, У) – доступно полностью избирательно (указать категории инвалидов); ДЧ-В - доступно частично всем; ДЧ-И (К, О, С, Г, У) – доступно частично избирательно (указать категории инвалидов); ДУ - доступно условно, ВНД – временно недоступно

3.5. ИТОГОВОЕ ЗАКЛЮЧЕНИЕ о состоянии доступности ОСИ: ДП-И (С, У, Г)

4. Управленческое решение

4.1. Рекомендации по адаптации основных структурных элементов объекта

| № п/п | Основные структурно-функциональные зоны объекта | Рекомендации по адаптации объекта (вид работы)* |
|-------|--|---|
| 1. | Территория, прилегающая к зданию (участок) | не нуждается |
| 2. | Вход (входы) в здание | ТСР |
| 3. | Путь (пути) движения внутри здания (в т.ч. пути эвакуации) | не нуждается |
| 4. | Зона целевого назначения здания (целевого посещения объекта) | не нуждается |
| 5. | Санитарно-гигиенические помещения | технические решения невозможны |
| 6. | Система информации на объекте (на всех зонах) | не нуждается |
| 7. | Пути движения к объекту (от остановки транспорта) | не нуждается |
| 8. | Все зоны и участки | |

*- указывается один из вариантов (видов работ): не нуждается; ремонт (текущий, капитальный); индивидуальное решение с ТСР; технические решения невозможны – организация альтернативной формы обслуживания

4.2. Период проведения работ июль-август 2018 г.

в рамках исполнения _____

(указывается наименование документа: программы, плана)

4.3 Ожидаемый результат (по состоянию доступности) после выполнения работ по адаптации

Оценка результата исполнения программы, плана (по состоянию доступности) _____

4.4. Для принятия решения требуется, не требуется (нужное подчеркнуть):

Согласование _____

Имеется заключение уполномоченной организации о состоянии доступности объекта (наименование документа и выдавшей его организации, дата), прилагается _____

4.5. Информация размещена (обновлена) на Карте доступности Тульской области дата

_____ (наименование сайта, портала)

5. Особые отметки

Паспорт сформирован на основании:

1. Анкеты (информации об объекте) от «03» августа 2019 г.,

2. Акта обследования объекта: № акта 1 от «03» августа 2019 г.

3. Решения Комиссии _____ от «___» _____ 20___ г.



УТВЕРЖДАЮ:
Директор МОУ «Сетская ОШ»
Ю.А.Ядревский
« » 2019 г.

АНКЕТА
(информация объекта социальной инфраструктуры
К ПАСПОРТУ ДОСТУПНОСТИ ОСИ)

1. Общие сведения об объекте

- 1.1. Наименование (вид) объекта Муниципальное общеобразовательное учреждение «Сетская основная школа».
- 1.2. Адрес объекта Россия, 301303, Тульская область, Веневский район, д.Сетка, ул.Библиотечная, д.7
- 1.3. Сведения о размещении объекта:
- отдельно стоящее здание 2 этажей, 794 кв. м
- наличие прилегающего земельного участка (да, нет); 0,85 га
- 1.4. Год постройки здания 1979, последнего капитального ремонта нет.
- 1.5. Дата предстоящих плановых ремонтных работ: текущего ежегодно
- Сведения об организации, расположенной на объекте**
- 1.6. Название организации (учреждения) (полное юридическое наименование – согласно Уставу, краткое наименование) Муниципальное общеобразовательное учреждение «Сетская основная школа»
- 1.7. Юридический адрес организации (учреждения) объекта Россия, 301303, Тульская область, Веневский район, д.Сетка, ул. Библиотечная, д.7
- 1.8. Основание для пользования объектом (оперативное управление, аренда, собственность) Договор на оперативное управление.
- 1.9. Форма собственности (государственная, негосударственная) государственная.
- 1.10. Территориальная принадлежность (федеральная, региональная, муниципальная) муниципальная.
- 1.11. Вышестоящая организация (наименование) Комитет по социальным вопросам администрации муниципального образования Веневский район.
- 1.12. Адрес вышестоящей организации, другие координаты 301320, Российская Федерация, Тульская область, г. Венев, ул. Советская, д.18.

2. Характеристика деятельности организации на объекте (по обслуживанию населения)

- 2.1. Сфера деятельности (здравоохранение, образование, социальная защита, физическая культура и спорт, культура, связь и информация, транспорт, жилой фонд, потребительский рынок и сфера услуг, другое) образование.
- 2.2. Виды оказываемых услуг Реализация основных образовательных программ общего образования
- 2.3. Форма оказания услуг: (на объекте, с длительным пребыванием, в т.ч. проживанием, на дому, дистанционно) на объекте.
- 2.4. Категории обслуживаемого населения по возрасту: (дети, взрослые трудоспособного возраста, пожилые; все возрастные категории) дети от 3 до 16 лет.
- 2.5. Категории обслуживаемых инвалидов: инвалиды, передвигающиеся на коляске, инвалиды с нарушениями опорно-двигательного аппарата; нарушениями зрения, нарушениями слуха, нарушениями умственного развития
- 2.6. Плановая мощность: посещаемость (количество обслуживаемых в день), вместимость, пропускная способность плановая вместимость – 120, количество обслуживаемых в день -29.

2.7. Участие в исполнении ИПР инвалида, ребенка-инвалида **имеется**

3. Состояние доступности объекта

3.1. Путь следования к объекту пассажирским транспортом (описать маршрут движения с использованием пассажирского транспорта) **нет**.

3.2. Путь к объекту от ближайшей остановки пассажирского транспорта: **нет**

3.2.1. Расстояние до объекта от остановки транспорта **нет**

3.2.2. Время движения (пешком) **2-5 мин.**

3.2.3. Наличие выделенного от проезжей части пешеходного пути (да, **нет**)

3.2.4. Перекрестки: нерегулируемые; регулируемые, со звуковой сигнализацией, таймером; регулируемый **нет**.

3.2.5. Информация на пути следования к объекту: акустическая, тактильная, визуальная; **нет**.

3.2.6. Перепады высоты на пути: есть, **нет** (описать)

Их обустройство для инвалидов на коляске: да, нет **нет**.

3.3. Организация доступности объекта для инвалидов – форма обслуживания <*>

| № п/п | Категория инвалидов (вид нарушения) | Вариант организации доступности объекта (формы обслуживания) <*> |
|-------|---|--|
| 1 | Все категории инвалидов и МГН | «ДУ» |
| | в том числе инвалиды: | |
| 2 | передвигающиеся на креслах-колясках | «ВИД» |
| 3 | с нарушениями опорно-двигательного аппарата | «ДУ» |
| 4 | с нарушением зрения | «А» |
| 5 | с нарушением слуха | «А» |
| 6 | с нарушениями умственного развития | «А» |

<*> Указывается один из вариантов: «А», «Б», «ДУ», «ВИД».

3.4. Состояние доступности основных структурно-функциональных зон

| № п/п | Основные структурно-функциональные зоны | Состояние доступности, в том числе для основных категорий инвалидов <***> |
|-------|--|---|
| 1 | Территория, прилегающая к зданию (участок) | ДП-В |
| 2 | Вход (входы) в здание | ДУ |
| 3 | Путь (пути) движения внутри здания (в т.ч. пути эвакуации) | ДУ |
| 4 | Зона целевого назначения здания (целевого посещения объекта) | ДУ |
| 5 | Санитарно-гигиенические помещения | ДУ |
| 6 | Система информации и связи (на всех зонах) | ДУ |
| 7 | Пути движения к объекту (от остановки транспорта) | ДП-В |

<***> Указывается: ДП-В – доступно полностью всем; ДП-И (К,О,С,Г,У) - доступно полностью избирательно (указать категории инвалидов); ДЧ-В – доступно частично всем; ДЧ-И (К,О,С,Г,У) – доступно частично избирательно (указать категории инвалидов); ДУ – доступно условно, ВИД – временно недоступно.

3.5. Итоговое заключение о состоянии доступности ОСИ. Комиссией установлено:

- Территория, прилегающая к зданию:
ДП-И доступно полностью избирательно (Г,У)
ДЧ-И доступно частично избирательно (К,О,С)
- Вход в здание:
ДП-И доступно полностью избирательно (Г,У)
ДЧ-И доступно частично избирательно (К,О,С)
Необходима установка пандуса.
- Пути движения внутри здания:
ДП-И доступно полностью избирательно (Г, У)
ДЧ-И доступно частично избирательно (К, О, С)
Необходима установка поручней; установка пандуса.
- Зоны целевого назначения здания (зона обслуживания инвалидов):
ДП-И доступно полностью избирательно (Г, У)
ДЧ-И доступно частично избирательно (К, О, С)
Необходимо оборудование кабинета специалиста в соответствии с требованиями для всех категорий инвалидов.
- Санитарно-гигиенические помещения:
ДП-И доступно полностью избирательно (Г, У)
ДЧ-И доступно частично избирательно (К, О, С)
Необходима установка унитаза; локтевого смесителя.
- Системы информации на объекте:
ДП-И доступно полностью избирательно (Г, У)
ДЧ-И доступно частично избирательно (К, О, С)
Необходимо приобретение таблиц Брайля; информационное табло бегущая строка для улиц, для помещения;
установка индукционной системы Univox CLS-5; сигнализатора звука TS-2000D.

4. Управленческое решение

4.1. Рекомендации по адаптации основных структурных элементов объекта

| № п/п | Основные структурно-функциональные зоны объекта | Рекомендации по адаптации объекта (вид работы) <*> |
|-------|--|--|
| 1 | Территория, прилегающая к зданию (участок) | Не нуждается |
| 2 | Вход (входы) в здание | ТСР |
| 3 | Путь (пути) движения внутри здания (в т.ч. пути эвакуации) | Ремонт текущий |
| 4 | Зона целевого назначения здания (целевого посещения объекта) | Ремонт текущий |
| 5 | Санитарно-гигиенические помещения | ТСР |
| 6 | Система информации на объекте (на всех зонах) | Ремонт текущий |
| 7 | Пути движения к объекту (от остановки транспорта) | Не нуждается |
| 8 | Все зоны и участки | Ремонт текущий |

<*> Указывается один из вариантов (видов работ): не нуждается; ремонт (текущий, капитальный); индивидуальное решение с ТСР; технические решения невозможны-организация альтернативной формы обслуживания.

4.2. Период проведения работ **2019-2024** годы

в рамках исполнения **Плана реализации мероприятий МОУ «Сетская ОШ»**
(указывается наименование документа: программы, плана)

4.3. Ожидаемый результат (по состоянию доступности) после выполнения работ по адаптации **Создание условий для обслуживания инвалидов**

Оценка результата исполнения программы, плана (по состоянию доступности)

4.4. Для принятия решения **требуется**, не требуется (нужное подчеркнуть): Согласование: **с** **Общественными организациями инвалидов.**



УТВЕРЖДАЮ
Директор МОУ «Сетская ОШ»
Ю.А.Ядревский
« 03 » *апреля* 2019 г.

АКТ
обследования объекта социальной инфраструктуры
К ПАСПОРТУ ДОСТУПНОСТИ ОСИ *№1*

« 03 » *апреля* 2019 г.

1. Общие сведения об объекте

1.1. Наименование (вид) объекта Муниципальное общеобразовательное учреждение «Сетская основная школа».

1.2. Адрес объекта Россия, 301303, Тульская область, Веневский район, д.Сетка, ул.Библиотечная, д.7

1.3. Сведения о размещении объекта:

- отдельно стоящее здание 2 этажей,

- наличие прилегающего земельного участка (да, нет); 794 кв. м

1.4. Год постройки здания 1979, последнего капитального ремонта нет.

1.5. Дата предстоящих плановых ремонтных работ: текущего ежегодно

Сведения об организации, расположенной на объекте

1.6. Название организации (учреждения) (полное юридическое наименование – согласно Уставу, краткое наименование) Муниципальное общеобразовательное учреждение «Сетская основная школа».

1.7. Юридический адрес организации (учреждения) объекта Россия, 301303, Тульская область, Веневский район, д.Сетка, ул. Библиотечная, д.7

2. Характеристика деятельности организации на объекте (по обслуживанию населения)

Реализация основных образовательных программ общего образования

3. Состояние доступности объекта

3.1. Путь следования к объекту пассажирским транспортом (описать маршрут движения с использованием пассажирского транспорта) нет

3.2. Путь к объекту от ближайшей остановки пассажирского транспорта:

3.2.1. Расстояние до объекта от остановки транспорта нет

3.2.2. Время движения (пешком) 2-5 мин.

3.2.3. Наличие выделенного от проезжей части пешеходного пути (да, нет)

3.2.4. Перекрестки: нерегулируемые; регулируемые, со звуковой сигнализацией, таймером; регулируемый нет.

3.2.5. Информация на пути следования к объекту: акустическая, тактильная, визуальная; нет.

3.2.6. Перепады высоты на пути: есть, нет (описать)

Их обустройство для инвалидов на коляске: да; нет нет.

3.3. Организация доступности объекта для инвалидов – форма обслуживания <*>

| № п/п | Категория инвалидов (вид нарушения) | Вариант организации доступности объекта (формы обслуживания) <*> |
|-------|-------------------------------------|--|
| 1 | Все категории инвалидов и МГН | «ДУ» |
| | в том числе инвалиды: | |
| 2 | передвигающиеся на креслах-колясках | «ВИД» |

| | | |
|---|---|------|
| 3 | с нарушениями опорно-двигательного аппарата | «ДУ» |
| 4 | с нарушением зрения | «А» |
| 5 | с нарушением слуха | «А» |
| 6 | с нарушениями умственного развития | «А» |

3.4. Состояние доступности основных структурно-функциональных зон

| № п/п | Основные структурно-функциональные зоны | Состояние доступности, в том числе для основных категорий инвалидов <*> |
|-------|--|---|
| 1 | Территория, прилегающая к зданию (участок) | ДП-В |
| 2 | Вход (входы) в здание | ДУ |
| 3 | Путь (пути) движения внутри здания (в т.ч. пути эвакуации) | ДУ |
| 4 | Зона целевого назначения здания (целевого посещения объекта) | ДУ |
| 5 | Санитарно-гигиенические помещения | ДУ |
| 6 | Система информации и связи (на всех зонах) | ДУ |
| 7 | Пути движения к объекту (от остановки транспорта) | ДП-В |

<*> Указывается: ДП-В – доступно полностью всем; ДП-И (К,О,С,Г,У) - доступно полностью избирательно (указать категории инвалидов); ДЧ-В – доступно частично всем; ДЧ-И (К,О,С,Г,У) – доступно частично избирательно (указать категории инвалидов); ДУ – доступно условно, ВИД – временно недоступно.

3.5. Итоговое заключение о состоянии доступности ОСИ. Комиссией установлено:

- Территория, прилегающая к зданию:

ДП-И доступно полностью избирательно (Г,У)

ДЧ-И доступно частично избирательно (К,О,С)

- Вход в здание:

ДП-И доступно полностью избирательно (Г,У)

ДЧ-И доступно частично избирательно (К,О,С)

Необходима установка пандуса.

- Пути движения внутри здания:

ДП-И доступно полностью избирательно (Г, У)

ДЧ-И доступно частично избирательно (К, О, С)

Необходима установка поручней; установка пандуса.

- Зоны целевого назначения здания (зона обслуживания инвалидов):

ДП-И доступно полностью избирательно (Г, У)

ДЧ-И доступно частично избирательно (К, О, С)

Необходимо оборудование кабинета специалиста в соответствии с требованиями для всех категорий инвалидов.

- Санитарно-гигиенические помещения:

ДП-И доступно полностью избирательно (Г, У)

ДЧ-И доступно частично избирательно (К, О, С)

Необходима установка унитаза; локтевого смесителя.

- Системы информации на объекте:

ДП-И доступно полностью избирательно (Г, У)

ДЧ-И доступно частично избирательно (К, О, С)

Необходимо приобретение таблиц Брайля; информационное табло бегущая строка для улиц, для помещений; установка индукционной системы Univox CLS-5; сигнализатора звука TS-2000D.

4. Управленческое решение

4.1. Рекомендации по адаптации основных структурных элементов объекта

| № п/п | Основные структурно-функциональные зоны объекта | Рекомендации по адаптации объекта (вид работы) <*> |
|-------|--|--|
| 1 | Территория, прилегающая к зданию (участок) | Не нуждается |
| 2 | Вход (входы) в здание | ТСР |
| 3 | Путь (пути) движения внутри здания (в т.ч. пути эвакуации) | Ремонт текущий |
| 4 | Зона целевого назначения здания (целевого посещения объекта) | Ремонт текущий |
| 5 | Санитарно-гигиенические помещения | Технические решения невозможны |
| 6 | Система информации на объекте (на всех зонах) | Ремонт текущий |
| 7 | Пути движения к объекту (от остановки транспорта) | Не нуждается |
| 8 | Все зоны и участки | Ремонт текущий |

<*> Указывается один из вариантов (видов работ): не нуждается; ремонт (текущий, капитальный); индивидуальное решение с ТСР; технические решения невозможны-организация альтернативной формы обслуживания.

4.2. Период проведения работ **2019-2024** годы

в рамках исполнения **Плана реализации мероприятий МОУ «Сетская ОШ»**

(указывается наименование документа: программы, плана)

4.3. Ожидаемый результат (по состоянию доступности) после выполнения работ по адаптации

Создание условий для обслуживания инвалидов

Оценка результата исполнения программы, плана (по состоянию доступности)

4.4. Для принятия решения **требуется**, не требуется (нужное подчеркнуть):

4.4.1. Согласование с Общественными организациями инвалидов.

4.4.2. Разработка проектно – сметной документации

5. Особые отметки

Паспорт сформирован на основании Акта обследования объекта от «___» _____ 2019 год.

Комиссией, состав которой утвержден приказом № _____ от «___» _____ 2019 год МОУ

«Сетская ОШ» (Акт прилагается)

Руководитель рабочей группы: директор МОУ «Сетская ОШ» Ю.А. Ядревский

Члены рабочей группы: пред. профкома Ю.А. Магсумова

учитель Т.В. Дьяконова

В том числе:

Представители общественных организаций инвалидов Терещко Н.В. Терещко
(должность, Ф.И.О.) (подпись)

Представители организации, расположенной на объекте: директор МОУ «Сетская ОШ» Ю.А. Ядревский.
(должность, Ф.И.О.) (подпись)

Управленческое решение согласованно «___» _____ 2019 год (протокол № _____)
Комиссией по проведению обследования здания МОУ «Сетская ОШ».

Приложение № 1
к Акту обследования объекта социальной
инфраструктуры к паспорту доступности
объекта социальной инфраструктуры
№ 48 от «03» апреля 2019 г.

I. Результаты обследования:

1. Территории, прилегающей к зданию (участка)

МОУ «Сетская ОШ»

301303, Российская Федерация, Тульская область, Веневский район, д.Сетка, ул.Библиотечная, д.7

(наименование объекта, адрес)

| № п/п | Наименование функционально-планировочного элемента | Наличие элемента | | | Выявленные нарушения и замечания | | Работы по адаптации объектов | |
|-------|--|------------------|------------|--------|----------------------------------|----------------------------------|------------------------------|------------|
| | | есть/нет | № на плане | № фото | Содержание | Значимо для инвалида (категория) | Содержание | Виды работ |
| 1.1 | Вход (входы) на территорию | есть | | 1 | - | - | - | - |
| 1.2 | Путь (пути) движения на территории | есть | | 1 | - | - | - | - |
| 1.3 | Лестница (наружная) | нет | | - | - | - | - | - |
| 1.4 | Пандус (наружный) | нет | | - | - | - | - | - |
| 1.5 | Автостоянка и парковка | есть | | 1 | Не предусмотрено | - | - | - |
| | Общие требования к зоне | - | | - | - | - | - | - |

II. Заключение по зоне:

| Наименование структурно-функциональной зоны | Состояние доступности* (к пункту 3.4 Акта обследования ОСИ) | Приложение | | Рекомендации по адаптации (вид работы)** к пункту 4.1 Акта обследования ОСИ |
|---|---|------------|--------|---|
| | | № на плане | № фото | |
| Территория, прилегающая к зданию | ДУ | | 2,3 | - |

* указывается: ДП-В - доступно полностью всем; ДП-И (К, О, С, Г, У) – доступно полностью избирательно (указать категории инвалидов); ДЧ-В - доступно частично всем; ДЧ-И (К, О, С, Г, У) – доступно частично избирательно (указать категории инвалидов); ДУ - доступно условно, ВНД - недоступно

**указывается один из вариантов: не нуждается; ремонт (текущий, капитальный); индивидуальное решение с ТСР; технические решения невозможны – организация альтернативной формы обслуживания

Комментарий к заключению: _____

Приложение № 2

к Акту обследования объекта социальной инфраструктуры к паспорту доступности объекта социальной инфраструктуры

№ 48, от «03» сентября 2019 г.

I. Результаты обследования:

2. Входа (входов) в здание

МОУ «Сетская ОШ»

30303, Российская Федерация, Тульская область, Веневский район, д.Сетка, ул.Библиотечная,д.7

(наименование объекта, адрес)

| Наименование функционально-планировочного элемента | Наличие элемента | | | Выявленные нарушения и замечания | | Работы по адаптации объектов | |
|--|------------------|------------|--------|----------------------------------|------------------------------------|------------------------------|----------------|
| | есть/нет | № на плане | № фото | Содержание | Значим о для инвали да (категория) | Содержан ие | Виды работ |
| Лестница (наружная) | нет | | - | - | - | - | - |
| Пандус (наружный) | нет | | - | - | - | - | - |
| Входная площадка (перед дверью) | есть | | 1 | - | - | - | - |
| Дверь (входная) | есть | | 1 | нет | ДУ | нет | нет |
| Тамбур | есть | | 1 | нет | ДУ | нет | нет |
| ОБЩИЕ требования к зоне | | | | Отсутствует пандус | ДУ | Установка пандуса | Текущий ремонт |

III. Заключение по зоне:

| Наименование структурно-функциональной зоны | Состояние доступности* (к пункту 3.4 Акта обследования ОСИ) | Приложение | | Рекомендации по адаптации (вид работы)** к пункту 4.1 Акта обследования ОСИ |
|---|---|------------|--------|---|
| | | № на плане | № фото | |
| Вход в здание | ДУ | | 1 | Текущий ремонт |

* указывается: ДП-В - доступно полностью всем; ДП-И (К, О, С, Г, У) – доступно полностью избирательно (указать категории инвалидов); ДЧ-В - доступно частично всем; ДЧ-И (К, О, С, Г, У) – доступно частично избирательно (указать категории инвалидов); ДУ - доступно условно, ВНД - недоступно

** указывается один из вариантов: не нуждается; ремонт (текущий, капитальный); индивидуальное решение с ТСР; технические решения невозможны – организация альтернативной формы обслуживания

Комментарий к заключению: _____

Приложение № 3
к Акту обследования объекта социальной
инфраструктуры к паспорту доступности
объекта социальной инфраструктуры
№ 78 от «03» апреля 2019 г.

I. Результаты обследования:

3. Пути (путей) движения внутри здания (в т.ч. путей эвакуации)

МОУ «Сетская ОИШ»

301303, Российская Федерация, Тульская область, Веневский район, д.Сетка, ул.Библиотечная,д.7
(наименование объекта, адрес)

| № п/п | Наименование функционально-планировочного элемента | Наличие элемента | | | Выявленные нарушения и замечания | | Работы по адаптации объектов | |
|-------|--|------------------|------------|--------|----------------------------------|------------------------------------|------------------------------|----------------|
| | | есть/нет | № на плане | № фото | Содержание | Значим о для инвалид а (категория) | Содержание | Виды работ |
| 3.1. | Коридор | есть | | | отсутствует пандус | ДУ | Установка пандуса | Текущий ремонт |
| 3.2. | Лестница (внутри здания) | есть | | | - | ДУ | - | Текущий ремонт |
| 3.3. | Пандус (внутри здания) | нет | - | - | отсутствует пандус | ДУ | Установка пандуса | Текущий ремонт |
| 3.4. | Лифт пассажирский (или подъемник) | нет | - | - | - | - | - | - |
| 3.5. | Дверь | есть | | | нет | ДУ | нет | нет |
| 3.6. | Пути эвакуации (в т.ч. зоны безопасности) | есть | | | отсутствует пандус | ДУ | Установка пандуса | Текущий ремонт |
| | ОБЩИЕ требования к зоне | есть | | | отсутствует пандус | ДУ | Установка пандуса | Текущий ремонт |

II. Заключение по зоне:

| Наименование структурно-функциональной зоны | Состояние доступности* (к пункту 3.4 Акта обследования ОСИ) | Приложение | | Рекомендации по адаптации (вид работы)** к пункту 4.1 Акта обследования ОСИ |
|---|---|------------|--------|---|
| | | № на плане | № фото | |
| Пути движения внутри здания | ДУ | | | Текущий ремонт |

* указывается: **ДП-В** - доступно полностью всем; **ДП-И** (К, О, С, Г, У) – доступно полностью избирательно (указать категории инвалидов); **ДЧ-В** - доступно частично всем; **ДЧ-И** (К, О, С, Г, У) – доступно частично избирательно (указать категории инвалидов); **ДУ** - доступно условно, **ВНД** - недоступно

**указывается один из вариантов: не нуждается; ремонт (текущий, капитальный); индивидуальное решение с ТСР; технические решения невозможны – организация альтернативной формы обслуживания

Комментарий к заключению: необходима установка пандуса.

Приложение № 4 (I)
к Акту обследования объекта социальной
инфраструктуры к паспорту доступности
объекта социальной инфраструктуры
№ 48 от «03» сентября 2019 г.

I. Результаты обследования:

4. Зоны целевого назначения здания (целевого посещения объекта)

Вариант I – зона обслуживания инвалидов

МОУ «Сетская ОШ»

300303, Российская Федерация, Тульская область, Веневский район, д.Сетка, ул.Библиотечная,д.7
(наименование объекта, адрес)

| № п/п | Наименование функционально-планировочного элемента | Наличие элемента | | | Выявленные нарушения и замечания | | Работы по адаптации объектов | |
|-------|--|------------------|------------|--------|----------------------------------|----------------------------------|------------------------------|------------|
| | | есть/нет | № на плане | № фото | Содержание | Значимо для инвалида (категория) | Содержание | Виды работ |
| 4.1 | Кабинетная форма обслуживания | есть | 3 | | - | - | - | - |
| 4.2 | Зальная форма обслуживания | есть | - | - | - | - | - | - |
| 4.3 | Прилавочная форма обслуживания | нет | - | - | - | - | - | - |
| 4.4 | Форма обслуживания с перемещением по маршруту | нет | - | - | - | - | - | - |
| 4.5 | Кабина индивидуального обслуживания | нет | - | - | - | - | - | - |
| | ОБЩИЕ требования к зоне | нет | 3 | - | - | - | - | - |

III. Заключение по зоне:

| Наименование структурно-функциональной зоны | Состояние доступности* (к пункту 3.4 Акта обследования ОСИ) | Приложение | | Рекомендации по адаптации (вид работы)** к пункту 4.1 Акта обследования ОСИ |
|---|---|------------|--------|---|
| | | № на плане | № фото | |
| Зона целевого назначения здания – зона обслуживания инвалидов | ДУ | 3 | | Текущий ремонт |

*указывается: ДП-В - доступно полностью всем; ДП-И (К, О, С, Г, У) – доступно полностью избирательно (указать категории инвалидов); ДЧ-В - доступно частично всем; ДЧ-И (К, О, С, Г, У) – доступно частично избирательно (указать категории инвалидов); ДУ - доступно условно, ВНД - недоступно

**указывается один из вариантов: не нуждается; ремонт (текущий, капитальный); индивидуальное решение с ТСР; технические решения невозможны – организация альтернативной формы обслуживания

Комментарий к заключению: _____

Приложение № 4 (II)
к Акту обследования объекта социальной
инфраструктуры к паспорту доступности
объекта социальной инфраструктуры
№ 48 от «03» апреля 2019 г.

I. Результаты обследования:

4. Зоны целевого назначения здания (целевого посещения объекта)

Вариант II – места приложения труда

МОУ «Сетская ОШ»

301303, Российская Федерация, Тульская область, Веневский район, д.Сетка, ул.Библиотечная,д.7
(наименование объекта, адрес)

| Наименование функционально-планировочного элемента | Наличие элемента | | | Выявленные нарушения и замечания | | Работы по адаптации объектов | |
|--|------------------|------------|--------|----------------------------------|----------------------------------|------------------------------|------------|
| | есть / нет | № на плане | № фото | Содержание | Значимо для инвалида (категория) | Содержание | Виды работ |
| Место приложения труда | есть | - | - | - | - | - | - |

III. Заключение по зоне:

| Наименование структурно-функциональной зоны | Состояние доступности* (к пункту 3.4 Акта обследования ОСИ) | Приложение | | Рекомендации по адаптации (вид работы)** к пункту 4.1 Акта обследования ОСИ |
|--|--|------------|--------|--|
| | | № на плане | № фото | |
| Зона целевого назначения здания – места приложения труда | - | - | - | - |

* указывается: **ДП-В** - доступно полностью всем; **ДП-И** (К, О, С, Г, У) – доступно полностью избирательно (указать категории инвалидов); **ДЧ-В** - доступно частично всем; **ДЧ-И** (К, О, С, Г, У) – доступно частично избирательно (указать категории инвалидов); **ДУ** - доступно условно, **ВНД** - недоступно

** указывается один из вариантов: не нуждается; ремонт (текущий, капитальный); индивидуальное решение с ТСР; технические решения невозможны – организация альтернативной формы обслуживания

Комментарий к заключению: _____

Приложение № 4 (III)
к Акту обследования объекта социальной
инфраструктуры к паспорту доступности
объекта социальной инфраструктуры
№ 48 от «03» апреля 2019 г.

I. Результаты обследования:

4. Зоны целевого назначения здания (целевого посещения объекта)

Вариант III – жилые помещения

МОУ «Сетская ОШ»

301303. Российская Федерация, Тульская область, Веневский район, д.Сетка, ул.Библиотечная,д.7
(наименование объекта, адрес)

| Наименование функционально-планировочного элемента | Наличие элемента | | | Выявленные нарушения и замечания | | Работы по адаптации объектов | |
|--|------------------|----------------------|---------------|----------------------------------|---|------------------------------|------------|
| | ест ь/ нет | № на пл ане | № фо то | Содержание | Значимо для инвалида (категория) | Содержание | Виды работ |
| Жилые помещения | нет | - | - | - | - | - | - |

III. Заключение по зоне:

| Наименование структурно-функциональной зоны | Состояние доступности* (к пункту 3.4 Акта обследования ОСИ) | Приложение | | Рекомендации по адаптации (вид работы)** к пункту 4.1 Акта обследования ОСИ |
|---|--|------------|--------|--|
| | | № на плане | № фото | |
| Жилые помещения | - | - | - | - |

* указывается: ДП-В - доступно полностью всем; ДП-И (К, О, С, Г, У) – доступно полностью избирательно (указать категории инвалидов); ДЧ-В - доступно частично всем; ДЧ-И (К, О, С, Г, У) – доступно частично избирательно (указать категории инвалидов); ДУ - доступно условно, ВНД - недоступно

**указывается один из вариантов: не нуждается; ремонт (текущий, капитальный); индивидуальное решение с ТСР; технические решения невозможны – организация альтернативной формы обслуживания

Комментарий к заключению: _____

Приложение № 5
к Акту обследования объекта социальной
инфраструктуры к паспорту доступности
объекта социальной инфраструктуры
№ 48 от «03» апреля 2019 г.

I. Результаты обследования:

5. Санитарно-гигиенических помещений

МОУ «Сетская ОШ»

301303, Российская Федерация, Тульская область, Веневский район, д.Сетка, ул.Библиотечная, д.7
(наименование объекта, адрес)

| № п/п | Наименование функционально-планировочного элемента | Наличие элемента | | | Выявленные нарушения и замечания | | Работы по адаптации объектов | |
|-------|--|------------------|------------|--------|---|----------------------------------|------------------------------|------------|
| | | есть/нет | № на плане | № фото | Содержание | Значимо для инвалида (категория) | Содержание | Виды работ |
| 5.1 | Туалетная комната | есть | - | - | Отсутствие специальных приспособлений для инвалидов | К,С,О | - | - |
| 5.2 | Душевая/ ванная комната | нет | - | - | - | - | - | - |
| 5.3 | Бытовая комната (гардеробная) | нет | - | - | - | - | - | - |
| | ОБЩИЕ требования к зоне | есть | 4 | - | Отсутствие специальных приспособлений для инвалидов | К,С,О | - | - |

III. Заключение по зоне:

| Наименование структурно-функциональной зоны | Состояние доступности* (к пункту 3.4 Акта обследования ОСИ) | Приложение | | Рекомендации по адаптации (вид работы)** к пункту 4.1 Акта обследования ОСИ |
|---|---|------------|--------|---|
| | | № на плане | № фото | |
| Санитарно-гигиенические помещения | ДУ | | - | - |

* указывается: ДП-В - доступно полностью всем; ДП-И (К, О, С, Г, У) – доступно полностью избирательно (указать категории инвалидов); ДЧ-В - доступно частично всем; ДЧ-И (К, О, С, Г, У) – доступно частично избирательно (указать категории инвалидов); ДУ - доступно условно, ВНД - недоступно

** указывается один из вариантов: не нуждается; ремонт (текущий, капитальный); индивидуальное решение с ТСР; технические решения невозможны – организация альтернативной формы обслуживания

Комментарий к заключению: _____

Приложение № 6
к Акту обследования объекта социальной
инфраструктуры к паспорту доступности
объекта социальной инфраструктуры
№ 48 от «03» апреля 2019 г.

II. Результаты обследования:

А. Системы информации на объекте

МОУ «Сетская ОШ»

380303, Российская Федерация, Тульская область, Веневский район, д.Сетка, ул.Библиотечная,д.7
(наименование объекта, адрес)

| № п/п | Наименование функционально-планировочного элемента | Наличие элемента | | | Выявленные нарушения и замечания | | Работы по адаптации объектов | |
|-------|--|------------------|------------|--------|--|----------------------------------|------------------------------|----------------|
| | | есть / нет | № на плане | № фото | Содержание | Значимо для инвалида (категория) | Содержание | Виды работ |
| Б.1. | Визуальные средства | есть | | | - | - | - | - |
| Б.2. | Акустические средства | нет | - | - | - | - | - | - |
| Б.3. | Тактильные средства | нет | - | - | - | - | - | - |
| | ОБЩИЕ требования к зоне | есть | - | - | Установка информационного табло бегущая строка для помещений | ДУ | - | Текущий ремонт |

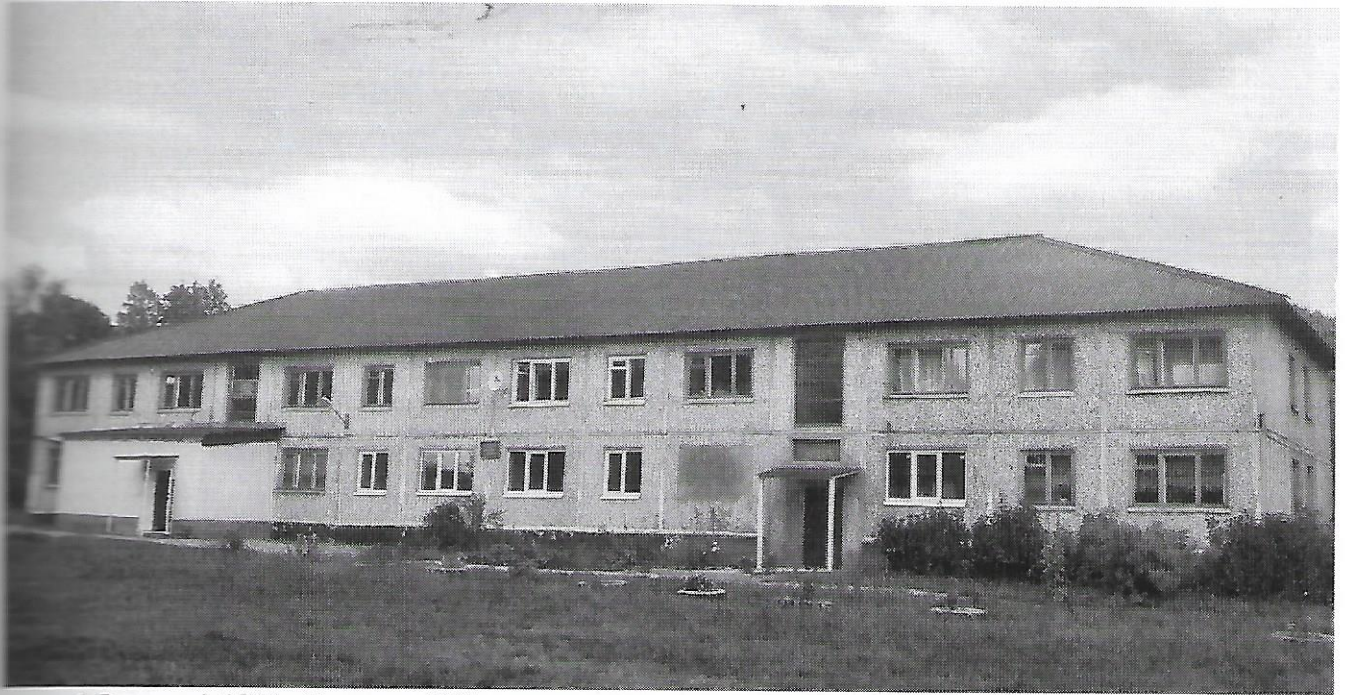
В. Заключение по зоне:

| Наименование структурно-функциональной зоны | Состояние доступности* (к пункту 3.4 Акта обследования ОСИ) | Приложение | | Рекомендации по адаптации (вид работы)** к пункту 4.1 Акта обследования ОСИ |
|---|---|------------|--------|---|
| | | № на плане | № фото | |
| Системы информации на объекте | ДУ | - | - | Текущий ремонт |

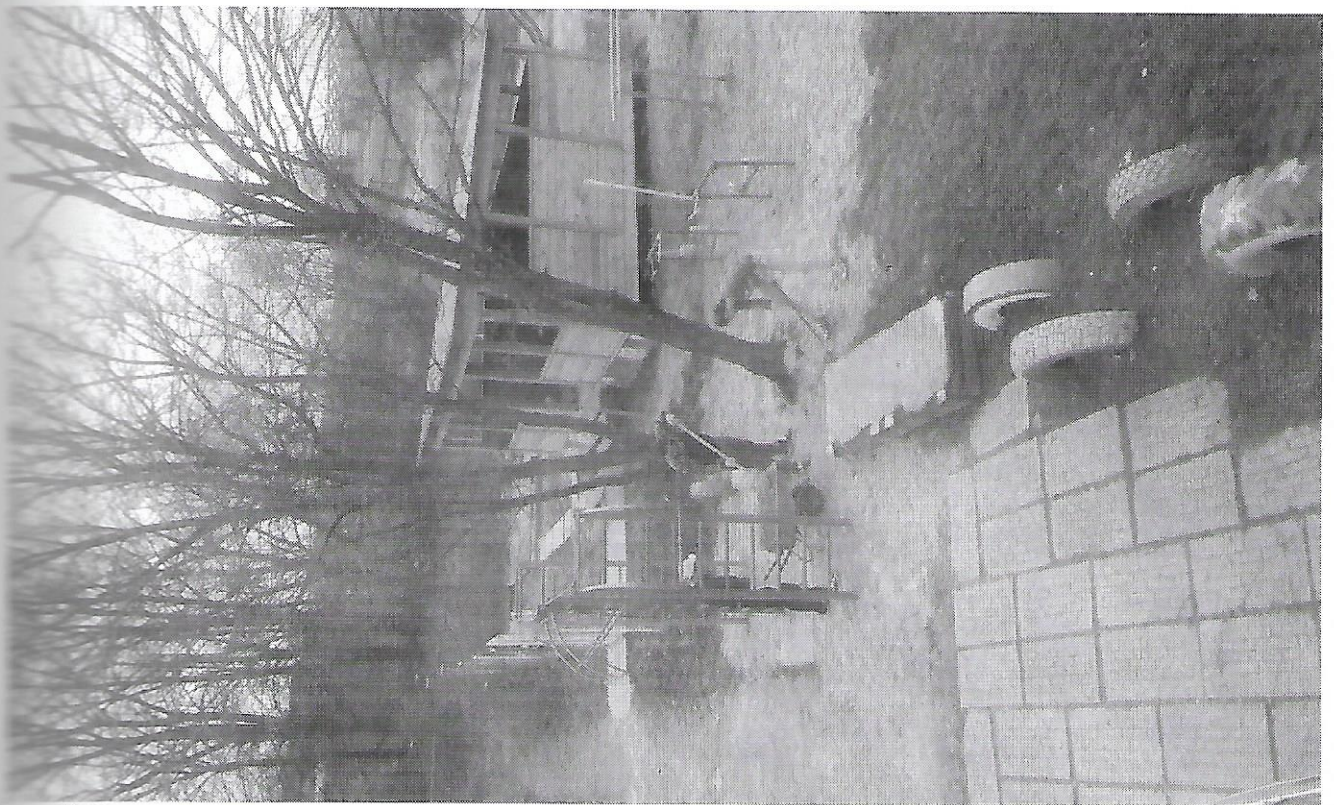
* указывается: ДП-В - доступно полностью всем; ДП-И (К, О, С, Г, У) – доступно полностью избирательно (указать категорию инвалидов); ДЧ-В - доступно частично всем; ДЧ-И (К, О, С, Г, У) – доступно частично избирательно (указать категорию инвалидов); ДУ - доступно условно, ВНД - недоступно

** указывается один из вариантов: не нуждается; ремонт (текущий, капитальный); индивидуальное решение с ТСР; технические решения невозможны – организация альтернативной формы обслуживания

Комментарий к заключению: _____



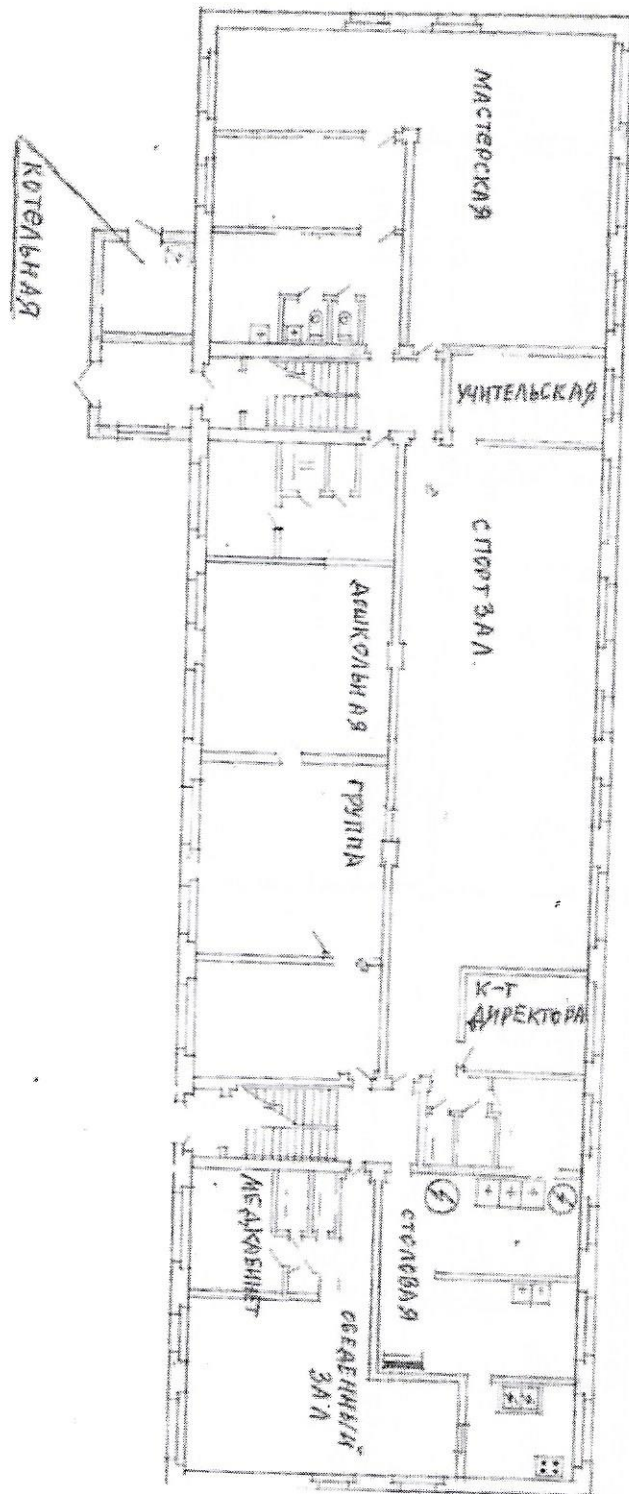
1. Здание МОУ «Сетская ОШ».



2. Детская игровая площадка



3. Пришкольный участок 0.85 га



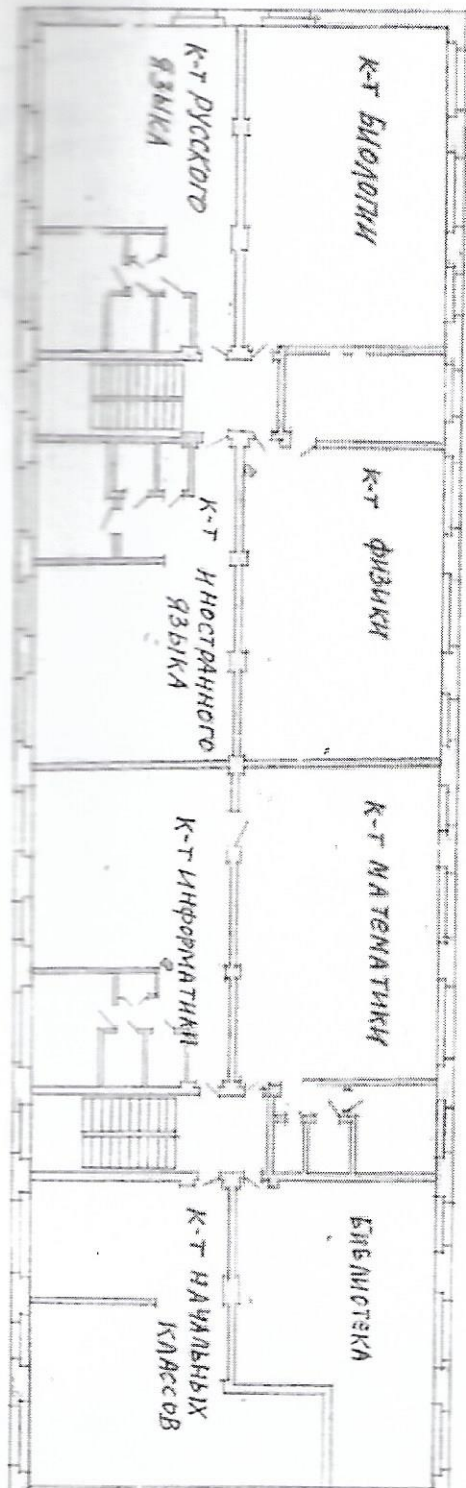
План 1^{го} этажа
 МОУ "Сетская ОЛ"

Адрес: школы Сетский
 1.02.2018.

Утверждено:



ПЛАН 2^{ГО} ЭТАЖА
МОУ "СЕТСКАЯ ОШ"

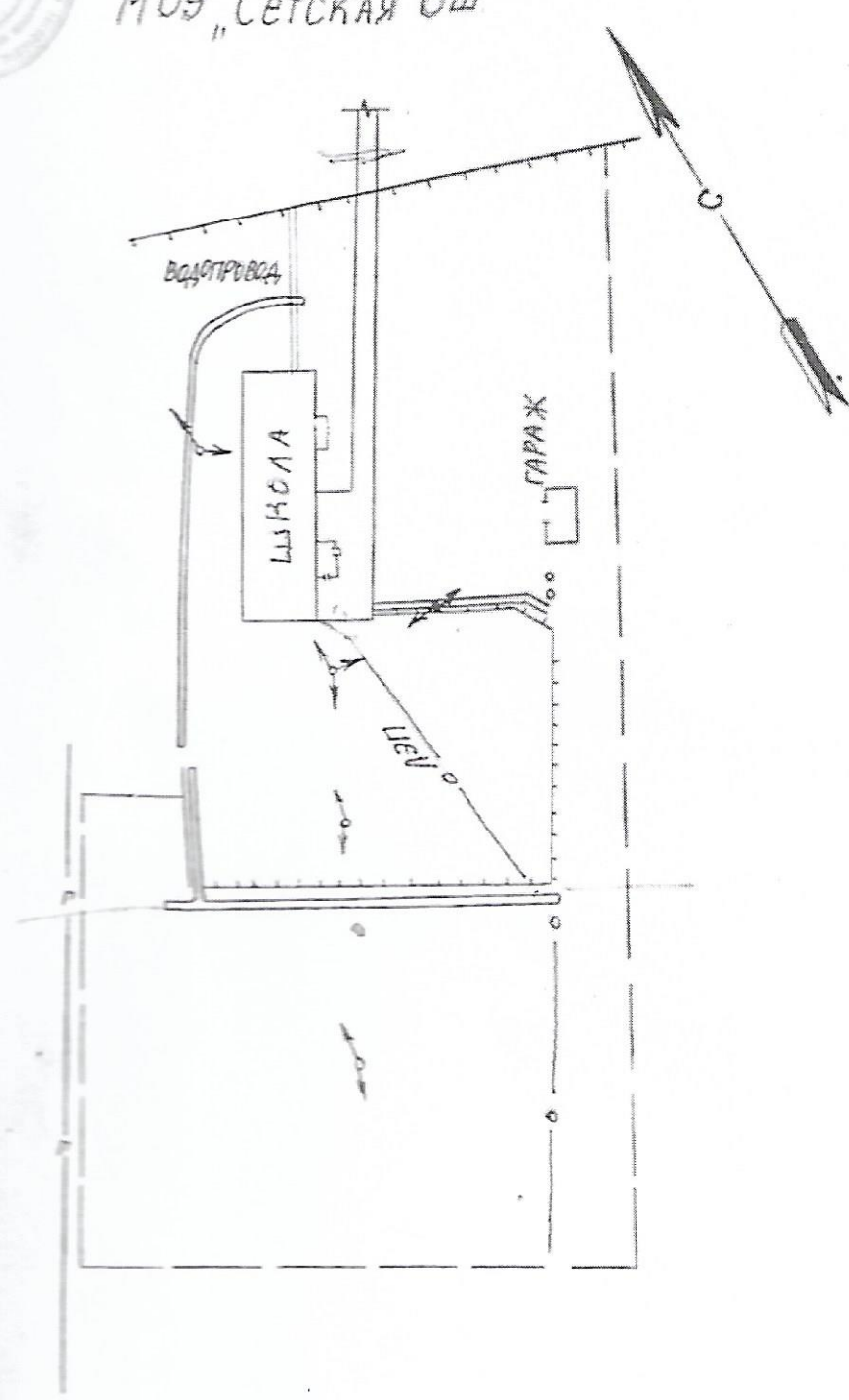


Утверждано:

Директор школы
Ядревский И.А.
4.02.2018

УТВЕРЖДЕНО
ИНЖЕНЕР А.А. А.А.
СЕРГЕЕВ
10.02.2012

ПЛАН УЧАСТКА С ЗАСТРОЙКОЙ
МОУ "СЕТСКАЯ ОШ"



Пронумеровано, прошнуровано и
скреплено печатью 22 листа
Директор МОУ «Сетская ОШ»
Ю.А. Ядревский

